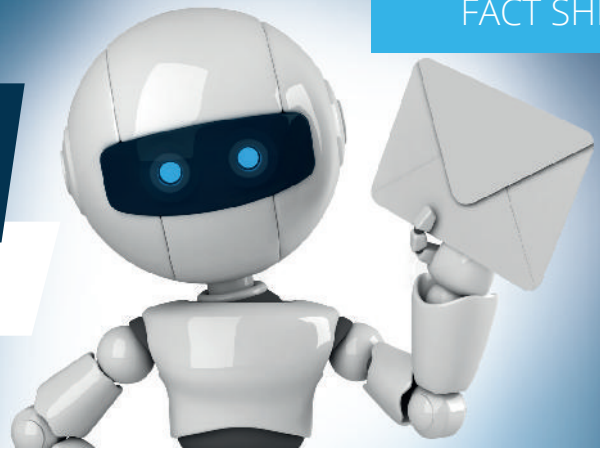


# Automatisieren Sie

## Ihren Posteingang



## Beschleunigen Sie die Verarbeitung aller eingehenden Dokumente und Informationen mit winsolvenz.p4 Digital Assist

Die Vielzahl an eingehenden Postsendungen, E-Mails, Fax- und mittlerweile auch beA-Nachrichten ziehen derzeit einen hohen Aufwand nach sich, was die korrekte Zuordnung, Ablage und Aufgabensteuerung angeht. Teilweise mehrere hunderte Dokumente müssen täglich korrekt verarbeitet werden. Lassen Sie sich bei der Bewältigung dieser Masse assistieren. Unser neues Input-Management unterstützt Sie bei der digitalen Verarbeitung Ihrer eingehenden Dokumente und beschleunigt diese erheblich.

## Was bringt Ihnen Input-Management?

### **Kostensparnis**

Reduzieren Sie massiv Ihre manuellen Aufwände und damit Kosten bei der Verarbeitung eingehender Dokumente.

### **Zeitersparnis**

Verkürzen Sie Durchlaufzeiten von Dokumenten und verarbeiten Sie eingehende Dokumente schneller. Schaffen Sie für Ihre Mitarbeiter mehr Zeit für wichtige Aufgaben.

### **Fehlervermeidung**

Verringern Sie nachhaltig Fehler bei der manuellen Erfassung und senken Sie Folgeaufwände.

[www.stp-online.de](http://www.stp-online.de)

Besuchen Sie uns auch unter



**STP**   
The Legal Tech Company

# Features

- **Verarbeiten Sie sämtliche eingehende Dokumente Ihrer Kanzlei**  
Binden Sie Ihre Scanner für postalische Sendungen, sowie Ihre Exchange-Postfächer für die medienbruchfreie Übernahme von E-Mails samt Anlagen an. Auch beA-Nachrichten können im gleichen Bearbeitungsschritt in das Input-Management übernommen werden.
- **Klassifizierung und Indexierung Ihrer Dokumente**  
Das Input-Management erkennt automatisch Klassifizierung eingehender Dokumente nach den wesentlichsten Kategorien, wie z.B. Gerichtspost, Rechnung, Forderungsanmeldung, etc. Auf dieser Basis werden weitere Indexwerte, wie bspw. Aktenzeichen, Beteiligte, Rechnungsnummer erkannt und für die Verschlagwortung automatisch genutzt.
- **Aufgaben und Workflows**  
Aus erkannten Dokumententypen können Sie automatisch Aufgaben generieren und Workflows starten lassen, z.B. eine Übergabe einer Rechnung direkt zur Buchhaltung.
- **Archivierung**  
Sämtliche Dokumente und Indexwerte werden im Nachfolgeschritt in Ihrem DMS-Archiv überführt und stehen Ihnen dann in Ihrer gewohnten Umgebung zur Verfügung.

## Mehr Zeit für das Wesentliche mit winsolvenz.p4 Digital Assist

